



## ESTIMACIONES AGRÍCOLAS

Informe semanal al  
17 de mayo de 2018



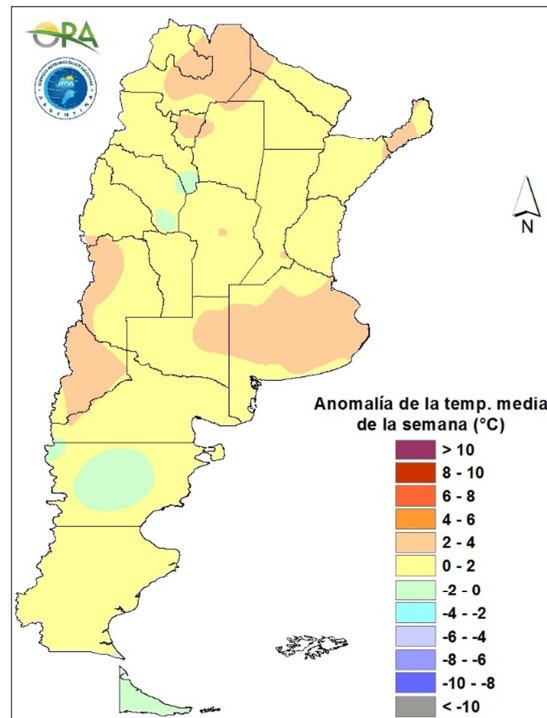
### ÍNDICE

- Temperaturas
- Precipitaciones
- Estado de las reservas hídricas
- Humedad y estado de los cultivos



## TEMPERATURAS

Las temperaturas parte de Argentina tuvo temperaturas normales, con excepción de algunos que estuvieron sobre lo normal, como Buenos Aires, zona cordillerana de Mendoza, Neuquén y este de Salta. Por debajo de lo normal, sólo se aprecia la zona central de Chubut.



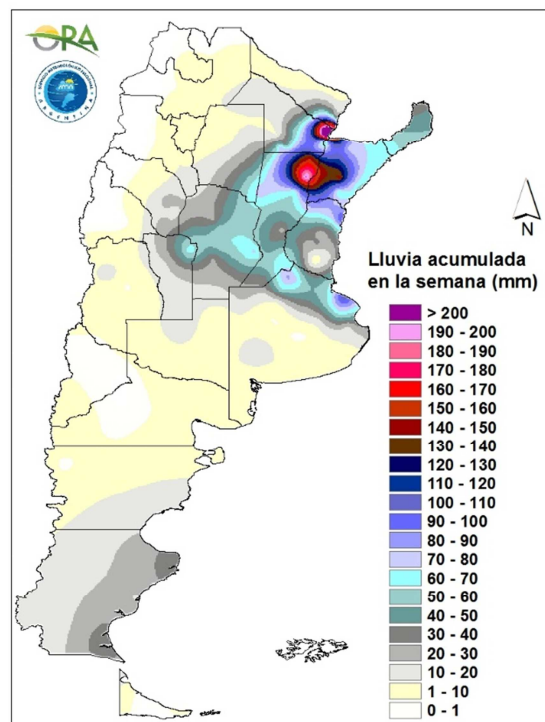
Anomalia de la temperatura media de la semana

Las temperaturas de esta semana, tendrán un contraste en términos de la anomalía semanal, ya que mientras todo el centro y norte del país tendrán temperaturas por debajo de lo normal para esta época del año, el sur del país, tendrá temperaturas por sobre lo normal. Si bien estarán por sobre lo normal, se esperan temperaturas bajas en el sur de Argentina, principalmente en Patagonia. La zona central, si bien tendrá cambios durante la semana, se espera que las temperaturas en Córdoba, San Luis, Santa Fe, Entre Ríos y Buenos Aires se mantengan bajas durante la semana, con algunos aumentos leves durante la semana.



## PRECIPITACIONES

Las Palmas (300mm) en Corrientes y Reconquista (200mm) en Santa Fe corresponden a los máximos durante la semana, además se destacan Goya, Villa Ana, Mercedes, Bella Vista en Corrientes, con valores sobre 100mm durante la semana, al igual que la estación La Plata (108mm) en Buenos Aires y Concordia (102mm) en Entre Ríos. Se destacan también las precipitaciones en Río Gallegos y Puerto Deseado en Santa Cruz.

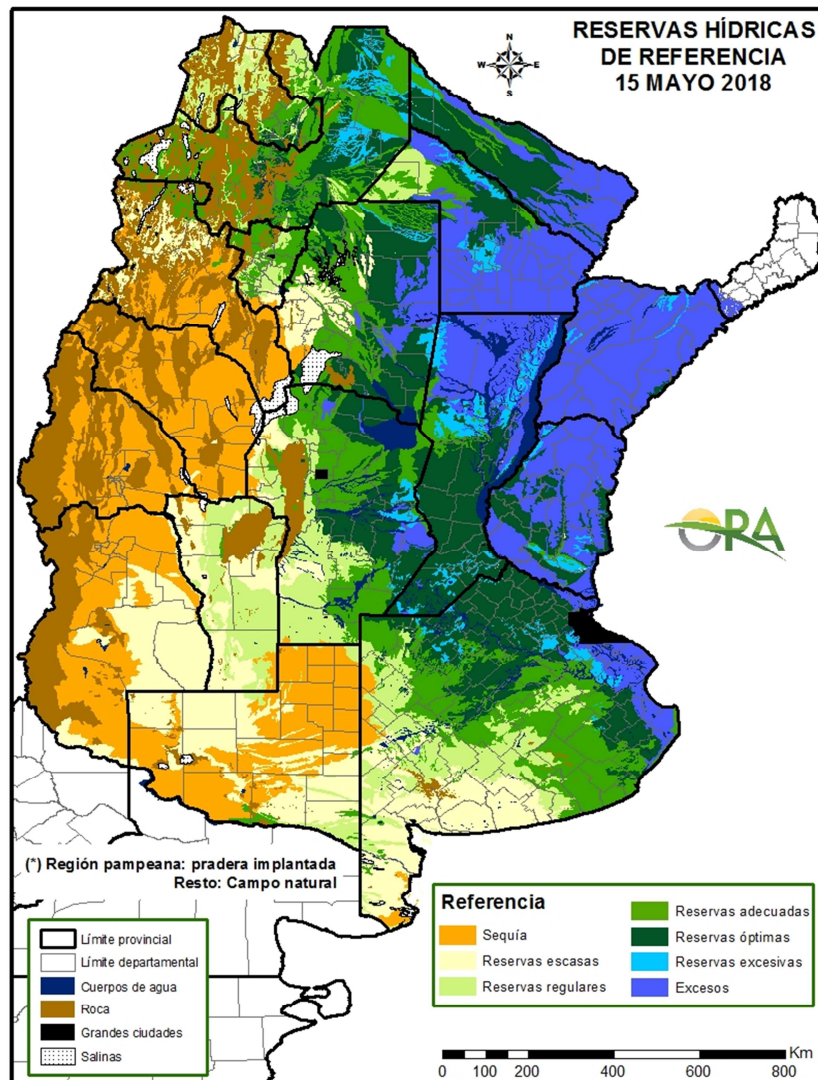


Precipitaciones acumuladas en la semana

Actualmente una zona de baja presión ingresando en Patagonia ocasionará precipitaciones entre miércoles y viernes en sur de Río Negro, Chubut, Santa Cruz y Tierra del fuego. En el mismo período se esperan algunos acumulados en el centro-sur de Buenos Aires, norte de Corrientes, Misiones, Formosa y Chaco. Entre lunes y martes de la próxima semana, se espera la entrada de un nuevo sistema de baja presión en la zona central que podría ocasionar lluvias en la zona cordillerana sur de Mendoza, cordillerana norte de Neuquén, La Pampa, y centro-sur de Buenos Aires.

## ESTADO DE LAS RESERVAS HÍDRICAS

Los mapas corresponden a la estimación de contenido de agua en el primer metro de suelo para lotes en los que se ha simulado una pastura de referencia. Valores locales de reservas superficiales pueden consultarse en [http://www.ora.gov.ar/camp\\_actual\\_reservas.php](http://www.ora.gov.ar/camp_actual_reservas.php). Las continuas precipitaciones en la zona del Litoral durante las últimas semanas mantienen los excesos hídricos en dicha región. Lo mismo se observa en el este de Santiago del Estero, sudeste de Chaco y Formosa y este de Buenos Aires. En la zona núcleo las reservas hídricas son en su mayoría óptimas, con algunos sectores donde son excesivas, al igual que en el este de Córdoba. En el resto de la provincia de Buenos Aires las reservas se dan de escasas a regulares en sentido sudoeste-noreste. En La Pampa prevalece el déficit hídrico debido a la escasez de precipitaciones en esa región. En el NOA las reservas son de regulares a óptimas, con zonas con perfiles muy recargados, principalmente en el este de Salta.



Mapa de reservas hídricas hecho a partir de datos meteorológicos del SMN y del INTA e información de suelos del INTA.



EVOLUCIÓN DE LA SUPERFICIE  
SEMBRADA Y COSECHADA

AVANCE DE LA COSECHA DE ARROZ

CAMPAÑA: 2017/2018(\*)

DELEGACION	TIPO	AREA SEMBRADA Has	12/04 %	19/04 %	26/04 %	03/05 %	10/05 %	17/05 %	AREA PERDIDA Has	AREA COSECHADA Has
CORRIENTES	LA LF M	4.675 80.325	50 70	70 85	75 87	85 90	100 95	100 98		4.675 78.719 -
<b>T. CORRIENTES</b>		<b>85.000</b>	<b>69</b>	<b>84</b>	<b>86</b>	<b>90</b>	<b>95</b>	<b>98</b>	-	<b>83.394</b>
CHACO	LA LF M	5.000	100	100	100	100	100	100		- 5.000 -
<b>T. CHACO</b>		<b>5.000</b>	<b>100</b>	<b>100</b>	<b>100</b>	<b>100</b>	<b>100</b>	<b>100</b>	-	<b>5.000</b>
PARANA	LA LF M	2.800 27.700	45 78	61 93	77 99	90 100	90 100	100 100		2.800 27.700 -
<b>T. PARANA</b>		<b>30.500</b>	<b>75</b>	<b>90</b>	<b>97</b>	<b>99</b>	<b>99</b>	<b>100</b>	-	<b>30.500</b>
R. DEL TALA	LA LF M	4.000 30.500	50 63	65 79	67 83	75 85	77 87	78 88		3.107 26.703 -
<b>T. R.DEL TALA</b>		<b>34.500</b>	<b>61</b>	<b>77</b>	<b>81</b>	<b>83</b>	<b>85</b>	<b>86</b>	-	<b>29.810</b>
<b>T. ENTRE RIOS</b>		<b>65.000</b>	<b>68</b>	<b>83</b>	<b>89</b>	<b>91</b>	<b>92</b>	<b>93</b>	-	<b>60.310</b>
FORMOSA	LA LF M	7.160 -	100	100	100	100	100	100		- 7.160 -
<b>T. FORMOSA</b>		<b>7.160</b>	<b>100</b>	<b>100</b>	<b>100</b>	<b>100</b>	<b>100</b>	<b>100</b>	-	<b>7.160</b>
AVELLANEDA	LA LF M	600 17.000	30 85	75 95	100 100	100 100	100 100	100 100		600 17.000 -
<b>T. AVELLANEDA</b>		<b>17.600</b>	<b>83</b>	<b>94</b>	<b>100</b>	<b>100</b>	<b>100</b>	<b>100</b>	-	<b>17.600</b>
RAFAELA	LA LF M	100 12.500	100 100	100 100	100 100	100 100	100 100	100 100		100 12.500 -
<b>T. RAFAELA</b>		<b>12.600</b>	<b>100</b>	<b>100</b>	<b>100</b>	<b>100</b>	<b>100</b>	<b>100</b>	-	<b>12.600</b>
<b>T. SANTA FE</b>		<b>30.200</b>	<b>90</b>	<b>97</b>	<b>100</b>	<b>100</b>	<b>100</b>	<b>100</b>	-	<b>30.200</b>
<b>TOTAL PAIS</b>	<b>LA</b>	<b>12.175</b>	<b>48</b>	<b>67</b>	<b>74</b>	<b>84</b>	<b>90</b>	<b>93</b>	-	<b>11.282</b>
	<b>LF</b>	<b>180.185</b>	<b>76</b>	<b>88</b>	<b>91</b>	<b>93</b>	<b>95</b>	<b>97</b>	-	<b>174.781</b>
	<b>M</b>	-	-	-	-	-	-	-	-	-
<b>TOTAL PAIS</b>	<b>17/18</b>	<b>192.360</b>	<b>74</b>	<b>87</b>	<b>90</b>	<b>92</b>	<b>95</b>	<b>97</b>	-	<b>186.063</b>
	<b>16/17</b>	<b>206.500</b>	<b>80</b>	<b>87</b>	<b>92</b>	<b>97</b>	<b>99</b>	<b>100</b>		

(\*) Cifras Provisorias

Las AREAS están expresadas en hectáreas.

ESTIMACIONES AGRICOLAS

Min. de AGRONDUSTRIA



AVANCE DE LA COSECHA DE MAIZ

CAMPAÑA: 2017/2018(\*)

DELEGACION		AREA SEMBRADA Ha	12/04 %	19/04 %	26/04 %	03/05 %	10/05 %	17/05 %	AREA NO COSECHABLE Ha	AREA COSECHADA Ha
Bahía Blanca		16.600	-	-	-	-	-	-	10.100	-
Bolívar		108.500	5	5	8	8	8	8	13.000	7.640
Bragado		203.500	40	50	50	50	51	51	28.825	88.490
Gral. Madariaga		111.550	-	21	31	31	32	32	3.900	34.350
Junín		159.200	76	90	93	93	93	93	22.900	127.030
La Plata		33.400	30	35	40	42	44	46	12.400	9.710
Lincoln		221.400	27	40	50	55	59	61	26.780	119.610
Pehuajó		290.810	20	21	37	37	37	37	89.678	74.840
Pergamino		206.050	61	70	71	76	76	77	750	158.040
Pigüé		119.900	7	8	20	20	22	22	10.700	24.020
Salliqueló		90.000	-	-	-	-	-	-	41.000	-
Tandil		280.000	-	-	-	-	-	-	40.000	-
Tres Arroyos		180.090	-	-	-	-	-	-	45.000	-
25 de Mayo		229.070	-	10	20	35	35	35	62.420	58.790
BUENOS AIRES	17/18	2.250.070	22	29	35	37	38	38	407.453	702.520
	16/17	2.308.200	21	25	35	42	48	54	-	-
Laboulaye		580.000	73	81	83	83	83	86	85.000	426.240
Marcos Juárez		314.200	86	91	92	92	92	92	23.000	269.300
Río Cuarto		703.150	35	35	35	35	35	35	84.500	218.570
San Francisco		741.160	20	25	30	30	50	70	111.860	439.440
Villa María		436.200	46	47	55	55	55	67	172.000	176.640
CORDOBA	17/18	2.774.710	47	51	54	54	59	67	476.360	1.530.190
	16/17	2.614.910	14	21	22	31	39	48	-	-
Paraná		104.000	90	90	90	90	90	90	20.000	75.600
Rosario del Tala		280.000	80	80	80	81	81	81	21.000	209.430
ENTRE RIOS	17/18	384.000	83	82	83	83	83	83	41.000	285.030
	16/17	382.500	84	84	83	83	85	85	-	-
General Pico		302.700	26	30	34	37	37	42	127.000	74.060
Santa Rosa		105.400	-	-	-	-	-	-	27.300	-
LA PAMPA	17/18	408.100	18	21	24	26	26	29	154.300	74.060
	16/17	479.000	-	2	6	23	26	30	-	-
Avellaneda		216.400	9	9	9	10	10	10	70.200	14.230
Cañada de Gómez		247.200	64	64	64	64	64	64	18.000	147.490
Casilda		116.300	71	72	78	78	78	74	-	90.740
Rafaela		273.000	72	72	72	72	72	72	108.000	118.880
Venado Tuerto		286.200	38	39	40	40	40	42	29.510	107.810
SANTA FE	17/18	1.139.100	50	51	52	52	52	52	225.710	479.150
	16/17	890.800	58	60	61	62	67	67	-	-
CATAMARCA		9.350	-	-	-	-	-	-	220	-
CORRIENTES		10.000	-	-	-	-	-	-	-	-
CHACO (Charata)		183.500	-	-	-	-	-	-	18.300	-
CHACO (Pcia. R. S. Peña)		170.000	-	-	-	-	-	-	7.000	-
FORMOSA		83.000	-	-	-	-	-	-	19.000	-
JUJUY		5.740	-	-	-	-	-	-	-	-
MISIONES		10.000	-	-	-	-	-	-	-	-
SALTA		262.870	-	-	-	-	-	-	16.000	-
SAN LUIS		380.000	15	17	20	22	25	28	15.000	102.200
SANTIAGO del ESTERO		195.000	-	-	-	-	-	-	400	-
SGO del ESTERO (Quimilí)		655.000	-	-	-	-	-	1	56.500	5.690
TUCUMAN		74.450	-	-	-	-	-	-	890	-
TOTAL PAIS	17/18	8.994.890	31	34	37	37	39	42	1.438.133	3.178.840
	16/17	8.481.854	21	24	27	33	39	43	-	-

(\*) Cifras Provisorias  
Las AREAS están expresadas en hectáreas.  
ESTIMACIONES AGRICOLAS  
Min. de Agroindustria



AVANCE DE LA COSECHA DE MANI										
CAMPAÑA: 2017/2018(*)										
DELEGACION	TIPO	AREA SEMBRADA Ha	12/04 %	19/04 %	26/04 %	03/05 %	10/05 %	17/05 %	AREA PERDIDA Ha	AREA COSECHADA Ha
CORRIENTES	Colorado	-								-
	Rosado	-								-
	Total 17/18	-								-
	Total 16/17	-	-	-	-	-	-	-		
BUENOS AIRES	Colorado									-
	Rosado	4.900					8	8		410
	Total 17/18	4.900	-	-	-	-	8	8		410
	Total 16/17	1.500	-	-	-	-	-	-		
JUJUY	Colorado	-								-
	Rosado	588					15	60		350
	Total 17/18	588	-	-	-	-	15	60		350
	Total 16/17	588	-	-	-	5	10	30		
SALTA	Colorado	-								-
	Rosado	8.130		1	4	15	25	35		2.850
	Total 17/18	8.130	-	1	4	15	25	35	-	2.850
	Total 16/17	8.130	-	-	-	-	5	15		
SANTA FE	Colorado	-								-
	Rosado	1.800				70	70	80		1.440
	Total 17/18	1.800	-	-	-	70	70	80	-	1.440
	Total 16/17	400	-	-	-	-	-	-		
SAN LUIS	Colorado	-								-
	Rosado	18.950								-
	Total 17/18	18.950	-	-	-	-	-	-	-	-
	Total 16/17	9.950	-	-	-	20	21	31		
LA PAMPA	Colorado	-								-
	Rosado	8.900								-
	Total 17/18	8.900	-	-	-	-	-	-	-	-
	Total 16/17	14.100	-	-	-	-	-	-		
Laboulaye	Colorado	-								-
	Rosado	100.000		6	8	16	16	37	4.000	35.530
	Total	100.000	-	6	8	16	16	37	4.000	35.530
Marcos Juarez	Colorado	0								0
	Rosado	11.000	24	39	61	61	61	71	1.330	6.900
	Total	11.000	24	39	61	61	61	71	1.330	6.900
Río Cuarto	Colorado	-								-
	Rosado	209.100	9	15	23	23	23	23		48.410
	Total	209.100	9	15	23	23	23	23	-	48.410
San Francisco	Colorado	-								-
	Rosado	5.690						75		4.270
	Total	5.690	-	-	-	-	-	75	-	4.270
Villa María	Colorado	-								-
	Rosado	39.000					5	13		4.980
	Total	39.000	-	-	-	-	5	13	-	4.980
CORDOBA	Colorado	0	-	-	-	-	-	-	-	-
	Rosado	364.790	6	11	17	19	20	28	5.330	95.820
	Total 16/17	364.790	6	11	17	19	20	28	5.330	95.820
	Total 15/16	333.770	-	1	2	7	14	30		
TOTAL PAIS	Colorado	0	-	-	-	-	-	-	-	-
	Rosado	408.058	5	10	16	18	19	26	5.330	100.870
	Total 17/18	408.058	5	10	16	18	19	26	5.330	100.870
	Total 16/17	368.438	-	-	1	7	14	28		

(\*) Cifras provisorias

La AREAS están expresadas en hectáreas.

ESTIMACIONES AGRICOLAS

Ministerio de AGROINDUSTRIA



AVANCE DE LA COSECHA DE SOJA

CAMPAÑA: 2017/2018 (\*)

DELEGACION		AREA SEMBRADA Ha	12/04 %	19/04 %	26/04 %	03/05 %	10/05 %	17/05 %	AREA PERDIDA Ha	AREA FORRAJE Ha	AREA COSECHADA Ha
Bahía Blanca	1º		-	-	-	-	-	-	-	-	-
	2º		-	-	-	-	-	-	-	-	-
Bolívar	1º	231.000	5	8	10	10	10	18	-	-	42.204
	2º	68.000	-	-	-	-	-	-	-	-	-
Bragado	1º	328.500	20	40	40	40	57	68	-	5.180	220.181
	2º	160.240	-	-	-	-	19	30	-	-	48.072
Gral. Madariaga	1º	84.900	-	-	23	23	23	34	-	-	28.985
	2º	18.000	-	-	-	-	-	5	3.000	-	797
Junín	1º	346.000	33	58	71	71	72	75	3.800	-	256.650
	2º	124.500	-	-	-	-	-	-	7.150	-	-
La Plata	1º	77.000	16	24	28	31	33	54	-	4.000	39.267
	2º	23.000	-	5	5	8	10	17	3.000	-	3.430
Lincoln	1º	499.200	21	44	54	61	64	68	22.596	13.200	314.559
	2º	85.800	-	-	5	17	26	34	22.825	-	21.512
Pehuajó	1º	469.500	20	57	73	73	73	79	-	25.950	349.074
	2º	62.300	-	-	-	-	-	10	-	-	6.230
Pergamino	1º	549.650	55	59	75	88	88	93	1.900	-	508.860
	2º	146.600	5	8	37	55	55	66	900	-	96.847
Pigüé	1º	177.630	-	1	1	10	15	15	3.500	-	26.120
	2º	39.300	-	-	-	-	-	10	2.100	-	3.720
Salliqueló	1º	148.000	8	16	34	43	48	48	-	-	70.330
	2º	15.500	-	-	-	-	-	-	-	-	-
Tandil	1º	380.000	-	-	10	10	12	21	-	-	79.078
	2º	208.200	-	-	-	-	-	-	40.000	-	-
Tres Arroyos	1º	475.720	-	-	-	63	63	63	47.500	-	269.779
	2º	116.320	-	-	-	48	48	48	18.750	-	46.834
25 de Mayo	1º	236.560	10	20	56	56	56	58	7.100	-	133.087
	2º	112.000	-	-	-	-	-	-	47.040	-	-
BUENOS AIRES	17/18	5.183.420	15	25	35	45	47	52	231.161	48.330	2.565.616
	16/17	6.740.590	6	13	27	44	58	65	-	-	-
Laboulaye	1º	441.000	46	73	80	84	84	88	15.000	-	374.369
	2º	41.000	-	8	13	23	23	44	14.000	-	11.756
M. Juárez	1º	647.000	91	97	100	100	100	100	6.900	-	640.100
	2º	291.950	-	25	67	67	67	65	45.300	-	165.280
Río Cuarto	1º	969.800	55	82	91	91	91	91	11.000	-	872.700
	2º	83.380	-	10	28	28	28	29	30.000	-	15.443
S. Francisco	1º	679.510	35	50	55	55	55	93	23.980	-	607.349
	2º	396.770	-	-	-	-	-	69	43.300	-	243.046
V. María	1º	622.450	70	90	100	100	100	100	39.000	-	583.450
	2º	237.850	-	-	-	-	71	90	84.000	-	138.465
CORDOBA	17/18	4.410.710	48	64	73	73	76	89	312.480	-	3.651.958
	16/17	5.579.530	11	26	39	53	73	78	-	-	-
Paraná	1º	348.000	60	81	85	95	96	96	1.000	-	333.918
	2º	151.500	-	-	-	9	9	45	14.200	-	61.552
R. del Tala	1º	645.000	20	46	50	55	72	72	70.000	-	416.415
	2º	215.000	0	6	6	10	33	33	35.000	-	59.184
ENTRE RIOS	17/18	1.359.500	26	45	48	55	66	70	120.200	-	871.069
	16/17	1.466.000	12	26	39	58	68	77	-	-	-
General Pico	1º	318.600	26	29	34	37	46	46	9.500	-	142.773
	2º	44.600	-	-	-	-	-	-	-	-	-
Santa Rosa	1º	79.500	-	9	9	9	9	14	-	-	10.947
	2º	6.000	-	-	-	-	-	-	-	-	-
LA PAMPA	17/18	448.700	19	22	26	28	34	35	9.500	-	153.720
	16/17	553.225	-	2	11	31	37	43	-	-	-
Avellaneda	1º	124.600	10	19	28	43	46	46	53.300	-	32.876
	2º	102.700	-	4	9	17	32	32	44.000	-	19.031
C. de Gómez	1º	524.120	95	98	100	100	100	100	-	-	524.120
	2º	222.450	16	33	33	33	33	81	-	-	179.339
Casilda	1º	493.800	83	96	98	98	98	98	-	-	484.566
	2º	190.900	-	7	50	55	55	55	13.800	-	97.405
Rafaela	1º	490.000	24	35	55	69	69	69	34.000	-	316.738
	2º	245.000	-	10	29	36	36	36	27.000	-	79.047
V. Tuerto	1º	330.000	60	70	70	70	70	85	-	-	280.500
	2º	79.000	-	-	5	5	5	6	-	-	4.740
SANTA FE	17/18	2.802.570	48	57	66	70	71	77	172.100	-	2.018.362
	16/17	3.468.912	21	34	53	68	78	81	-	-	-
CATAMARCA		25.800	-	-	-	-	25	49	-	-	12.709
CORRIENTES		20.000	-	-	-	10	12	40	-	-	8.000
CHACO (Charata)		240.670	2	6	24	39	51	54	7.000	-	125.668
CHACO (Pcia. R.S.Peña)		220.000	-	-	-	17	31	49	11.000	-	101.929
FORMOSA		25.000	-	-	-	10	20	50	500	-	12.250
JUJUY		7.240	-	-	-	5	15	25	-	-	1.810
MISIONES		1.500	-	-	-	20	40	100	-	-	1.500
SALTA		463.800	-	2	7	17	28	40	-	-	183.526
SAN LUIS	1º	322.100	-	-	-	10	20	30	-	-	96.630
	2º	3.650	-	-	-	-	-	10	-	-	365
S. ESTERO		159.500	-	-	47	69	70	80	8.000	-	121.867
QUIMILI (S. del Est.)		734.200	10	18	20	21	21	76	-	7.050	550.743
TUCUMAN		192.900	-	2	5	15	23	63	2.550	1.340	118.849
TOTAL PAIS	17/18	16.621.260	28	39	47	53	57	67	874.491	56.720	10.596.571
	16/17	18.056.462	9	20	33	48	63	70	-	-	-

(\*) Cifras provisorias  
Las áreas están expresadas en hectáreas  
ESTIMACIONES AGRICOLAS  
Min. de Agroindustria





AVANCE DE LA COSECHA DE SORGO										
CAMPAÑA: 2017/2018(*)										
DELEGACION		AREA SEMBRADA Has	12/04 %	19/04 %	26/04 %	03/05 %	10/05 %	17/05 %	AREA NO COSECHABLE Has	AREA COSECHADA Has
Bahía Blanca		4.000	-	-	-	-	-	-	4.000	-
Bolívar		-	-	-	-	-	-	-	-	-
Bragado		7.800	-	-	-	-	40	50	1.560	3.120
General Madariaga		-	-	-	-	-	-	-	-	-
Junín		7.400	-	63	85	85	87	87	950	5.620
La Plata		8.100	-	-	-	42	45	67	4.500	2.420
Lincoln		13.400	-	-	-	-	-	-	5.600	-
Pehuajó		2.650	-	-	-	-	-	-	-	-
Pergamino		10.100	49	55	64	77	77	77	-	7.790
Pigüé		67.785	-	-	-	-	2	2	52.100	310
Salliqueló		35.000	10	10	11	11	11	11	5.000	3.300
Tandil		1.750	-	-	-	-	-	-	1.750	-
Tres Arroyos		-	-	-	-	-	-	-	-	-
25 de Mayo		5.400	-	-	-	-	9	9	2.400	280
BUENOS AIRES	17/18	163.385	9	15	18	21	25	27	77.860	22.840
	16/17	190.510	5	6	9	11	14	15	-	-
Laboulaye		15.500	-	-	-	-	-	-	400	-
Marcos Juárez		12.300	43	44	45	47	55	55	2.250	5.480
Río Cuarto		8.620	-	-	9	9	9	20	500	1.650
San Francisco		18.880	-	-	-	-	-	85	4.330	12.340
Villa María		21.300	-	-	-	-	-	-	-	-
CORDOBA	17/18	76.600	6	6	8	8	9	28	7.480	19.470
	16/17	97.350	3	10	19	28	32	48	-	-
Paraná		58.000	38	62	70	78	78	78	6.900	39.760
Rosario del Tala		52.000	47	59	64	66	66	66	11.300	26.830
ENTRE RIOS	17/18	110.000	42	60	67	73	73	73	18.200	66.590
	16/17	121.400	28	43	56	66	75	76	-	-
General Pico		4.100	-	-	-	-	-	-	-	-
Santa Rosa		47.300	-	-	-	-	-	-	17.000	-
LA PAMPA	17/18	51.400	-	-	-	-	-	-	17.000	-
	16/17	31.900	-	-	-	14	24	23	-	-
Avellaneda		52.000	13	15	17	20	20	20	24.300	5.440
Cañada de Gómez		11.000	55	65	65	65	65	70	-	7.700
Casilda		4.200	78	100	100	100	100	100	-	4.200
Rafaela		45.000	65	68	72	75	75	75	24.000	15.820
Venado Tuerto		3.470	-	-	-	-	-	-	620	-
SANTA FE	17/18	115.670	40	45	47	49	49	50	48.920	33.160
	16/17	113.030	28	33	38	43	50	53	-	-
CATAMARCA		300	-	-	-	-	-	-	-	-
CORRIENTES		-	-	-	-	-	-	-	-	-
Charata (Chaco)		24.500	-	-	-	-	-	-	700	-
Pcia. R. S. PEÑA (Chaco)		25.000	-	-	-	-	-	-	2.500	-
FORMOSA		43.000	-	-	-	-	-	-	1.000	-
JUJUY		-	-	-	-	-	-	-	-	-
MISIONES		-	-	-	-	-	-	-	-	-
SALTA		-	-	-	-	-	-	-	-	-
SAN LUIS		12.650	-	-	-	-	-	-	5.700	-
SANTIAGO DEL ESTERO		27.500	-	-	41	51	59	75	2.700	18.540
QUIMILI (Sgo. Del Estero)		49.000	-	-	-	-	-	-	25.400	-
TUCUMAN		4.200	-	-	-	-	-	-	40	-
TOTAL PAIS	17/18	703.205	16	21	25	27	29	32	207.500	160.600
	16/17	728.280	11	16	23	29	36	40	-	-

(\*) Cifras Provisorias

Las AREAS están expresadas en hectáreas.

ESTIMACIONES AGRICOLAS

MIN. de AGROINDUSTRIA



ESTADO DE LOS CULTIVOS  
Y HUMEDAD DEL SUELO

HUMEDAD Y ESTADO DE LOS CULTIVOS

Desde el 11/05/18 hasta el 17/05/18

PROVINCIA	DELEGACION	MAIZ										GIRASOL																
		Estadio Fenológico					Estado General					Humedad	Estadio Fenológico (*)					Estado General					Humedad					
		E	C	F	L	M	MB	B	R	M	E		C	F	L	M	MB	B	R	M								
BUENOS AIRES	BAHIA BLANCA	-	-	-	-	100	-	91	-	-	-	A/R	-	-	-	-	-	-	-	-	-	-	-	-	-	-	-	-
	BOLIVAR	-	-	-	-	100	-	100	-	-	-	A	-	-	-	-	-	-	-	-	-	-	-	-	-	-	-	-
	BRAGADO	-	-	-	-	100	-	30	70	-	-	E	-	-	-	-	-	-	-	-	-	-	-	-	-	-	-	-
	GENERAL MADARIAGA	-	-	-	-	100	3	76	20	-	-	R	-	-	-	-	-	-	-	-	-	-	-	-	-	-	-	-
	JUNIN	-	-	-	-	100	7	70	21	2	-	A	-	-	-	-	-	-	-	-	-	-	-	-	-	-	-	-
	LA PLATA	-	-	-	-	100	14	52	25	9	-	E/A	-	-	-	-	-	-	-	-	-	-	-	-	-	-	-	-
	LINCOLN	-	-	-	-	100	-	71	27	2	-	A/R	-	-	-	-	-	-	-	-	-	-	-	-	-	-	-	-
	PEHUAJO	-	-	-	10	90	11	45	43	-	-	A/R	-	-	-	-	-	-	-	-	-	-	-	-	-	-	-	-
	PERGAMINO	-	-	-	-	100	-	63	37	-	-	A	-	-	-	-	-	-	-	-	-	-	-	-	-	-	-	-
	PIGÜE	-	-	-	36	64	-	25	50	25	-	S	-	-	-	-	-	-	-	-	-	-	-	-	-	-	-	-
	SALLIQUELO	-	-	-	-	100	-	69	31	-	-	A	-	-	-	-	-	-	-	-	-	-	-	-	-	-	-	-
	TANDIL	-	-	-	-	100	-	67	33	-	-	A	-	-	-	-	-	-	-	-	-	-	-	-	-	-	-	-
	TRES ARROYOS	-	-	-	-	100	16	40	27	15	-	-	-	-	-	-	-	-	-	-	-	-	-	-	-	-	-	-
25 DE MAYO	-	-	-	20	80	3	24	65	7	-	A	-	-	-	-	-	-	-	-	-	-	-	-	-	-	-	-	
CORDOBA	LABOULAYE	-	-	-	-	100	-	34	50	16	A/E	-	-	-	-	-	-	-	-	-	-	-	-	-	-	-	-	
	MARCOS JUAREZ	-	-	-	8	92	22	60	13	5	E/A	-	-	-	-	-	-	-	-	-	-	-	-	-	-	-	-	
	RIO CUARTO	-	-	-	28	72	-	34	25	24	A/E	-	-	-	-	-	-	-	-	-	-	-	-	-	-	-	-	
	SAN FRANCISCO	-	-	-	-	-	-	-	-	-	-	-	-	-	-	-	-	-	-	-	-	-	-	-	-	-	-	
	VILLA MARIA	-	-	-	10	90	-	79	21	-	-	R	-	-	-	-	-	-	-	-	-	-	-	-	-	-	-	
ENTRE RIOS	PARANA	-	-	-	10	90	-	36	53	12	A	-	-	-	-	-	-	-	-	-	-	-	-	-	-	-	-	
	ROSARIO DEL TALA	-	-	-	-	100	8	44	43	5	E/A	-	-	-	-	-	-	-	-	-	-	-	-	-	-	-	-	
LA PAMPA	GENERAL PICO	-	-	-	20	80	3	41	37	19	A/E	-	-	-	-	-	-	-	-	-	-	-	-	-	-	-	-	
	SANTA ROSA	-	-	-	-	100	-	65	35	-	A/R	-	-	-	-	-	-	-	-	-	-	-	-	-	-	-	-	
SANTA FE	AVELLANEDA	-	-	-	15	85	-	20	36	35	E/A	-	-	-	-	-	-	-	-	-	-	-	-	-	-	-	-	
	CASILDA	-	-	-	-	100	6	24	34	23	E	-	-	-	-	-	-	-	-	-	-	-	-	-	-	-	-	
	CAÑADA de GOMEZ	-	-	-	40	60	3	36	39	14	E/A	-	-	-	-	-	-	-	-	-	-	-	-	-	-	-	-	
	RAFAELA	-	-	-	9	91	-	20	54	26	E/A	-	-	-	-	-	-	-	-	-	-	-	-	-	-	-	-	
VENADO TUERTO	-	-	-	-	100	-	40	45	15	-	A	-	-	-	-	-	-	-	-	-	-	-	-	-	-	-		
CATAMARCA	CATAMARCA	-	-	-	9	91	-	48	42	9	PS	-	-	-	-	-	-	-	-	-	-	-	-	-	-	-	-	
CORRIENTES	CORRIENTES	-	-	-	-	-	-	-	-	-	-	-	-	-	-	-	-	-	-	-	-	-	-	-	-	-	-	
CHACO	CHARATA	-	-	2	95	3	20	37	34	9	R	-	-	-	-	-	-	-	-	-	-	-	-	-	-	-	-	
	ROQUE SAENZ PENA	-	-	-	100	-	12	58	27	3	A/R	-	-	-	-	-	-	-	-	-	-	-	-	-	-	-	-	
FORMOSA	FORMOSA	-	-	-	-	-	-	-	-	-	-	-	-	-	-	-	-	-	-	-	-	-	-	-	-	-	-	
JUJUY	JUJUY	-	-	-	80	20	-	100	-	-	A	-	-	-	-	-	-	-	-	-	-	-	-	-	-	-	-	
MISIONES	POSADAS	-	-	-	-	-	-	-	-	-	-	-	-	-	-	-	-	-	-	-	-	-	-	-	-	-	-	
SALTA	SALTA	-	-	10	90	-	-	92	8	-	A/R	-	-	-	-	-	-	-	-	-	-	-	-	-	-	-	-	
SAN LUIS	SAN LUIS	-	-	-	-	-	-	-	-	-	-	-	-	-	-	-	-	-	-	-	-	-	-	-	-	-	-	
SANTIAGO DEL ESTERO	SANTIAGO DEL ESTERO	-	-	-	13	87	-	92	8	-	A/R	-	-	-	-	-	-	-	-	-	-	-	-	-	-	-	-	
	QUIMILI	-	-	-	16	84	-	68	30	3	R	-	-	-	-	-	-	-	-	-	-	-	-	-	-	-	-	
TUCUMAN	TUCUMAN	-	-	-	25	75	-	53	47	-	A/R	-	-	-	-	-	-	-	-	-	-	-	-	-	-	-	-	

Las cifras expresan porcentaje de la superficie del área sembrada.

Estado general: MB: Muy Bueno, B: Bueno, R: Regular, M: Malo.

Humedad: A: Adecuada, R: Regular, E: Exceso, I: Inundación, PS: Principio de Sequía, S: Sequía.

Estadio Fenológico: E: Emergencia; C: Crecimiento; F: Floración; L: Llenado; M: Madurez

(\*) La sumatoria puede ser inferior a 100, correspondiendo la diferencia a siembras aún sin emerger.



HUMEDAD Y ESTADO DE LOS CULTIVOS

Desde el 11/05/18 hasta el 17/05/18

PROVINCIA	DELEGACION	SOJA de primera										SOJA de segunda										HUMEDAD
		Estado Fenológico (*)					Estado General					Estado Fenológico(*)					Estado General					
		E	C	F	L	M	MB	B	R	M	E	C	F	L	M	MB	B	R	M			
BUENOS AIRES	BAHIA BLANCA	-	-	-	-	-	-	-	-	-	-	-	-	-	-	-	-	-	-	-	-	-
	BOLIVAR	-	-	-	-	100	-	100	-	-	-	-	-	-	-	100	-	100	-	-	-	A
	BRAGADO	-	-	-	-	100	-	21	79	-	-	-	-	-	-	100	-	-	100	-	-	E
	GRAL. MADARIAGA	-	-	-	-	100	9	84	8	-	-	-	-	-	-	100	-	-	100	-	-	R
	JUNIN	-	-	-	-	100	6	58	22	13	-	-	-	-	6	94	2	54	35	8	-	A
	LA PLATA	-	-	-	-	100	11	50	23	16	-	-	-	-	-	100	3	32	42	23	-	E/A
	LINCOLN	-	-	-	-	100	-	72	27	1	-	-	-	-	-	100	-	70	24	6	-	A/R
	PEHUAJO	-	-	-	-	100	14	54	32	-	-	-	-	-	69	31	14	42	41	2	-	A/R
	PERGAMINO	-	-	-	-	100	-	89	11	-	-	-	-	-	-	100	-	47	53	-	-	A
	PIGÜE	-	-	-	15	85	-	25	50	25	-	-	-	-	-	100	-	43	50	7	-	S
	SALLIQUELO	-	-	-	1	99	-	78	22	-	-	-	-	-	88	12	-	29	70	1	-	A
	TANDIL	-	-	-	-	100	-	63	37	-	-	-	-	-	16	84	-	25	59	16	-	A
	TRES ARROYOS	-	-	-	27	12	22	40	23	14	-	-	-	15	22	34	-	4	54	41	-	-
25 DE MAYO	-	-	-	10	90	9	52	32	7	-	-	-	-	69	31	-	0	7	64	-	A	
CORDOBA	LABOULAYE	-	-	-	-	100	-	32	52	16	-	-	-	-	6	94	-	22	50	28	-	E/A
	MARCOS JUAREZ	-	-	-	-	-	-	-	-	-	-	-	-	-	-	100	6	43	27	17	-	R/PS
	RIO CUARTO	-	-	-	-	100	-	34	23	26	-	-	-	-	28	72	-	27	20	22	-	A
	SAN FRANCISCO	-	-	-	-	-	-	-	-	-	-	-	-	-	37	63	-	27	40	11	-	-
ENTRE RIOS	VILLA MARIA	-	-	-	-	-	-	-	-	-	-	-	-	-	100	-	82	19	-	-	R/S	
	PARANA	-	-	-	-	100	-	37	49	15	-	-	-	-	22	78	-	34	54	13	-	A
LA PAMPA	ROSARIO DEL TALA	-	-	-	-	100	3	23	49	15	-	-	-	-	100	2	22	54	16	-	E/A	
	GENERAL PICO	-	-	-	7	93	3	45	35	17	-	-	-	-	100	-	47	35	18	-	E/A	
SANTA FE	SANTA ROSA	-	-	-	-	100	-	37	61	2	-	-	-	-	100	-	-	13	14	-	A/R	
	AVELLANEDA	-	-	-	-	100	-	29	30	35	-	-	-	3	97	-	30	30	30	-	E/A	
	CASILDA	-	-	-	-	100	2	32	46	12	-	-	-	-	100	-	9	44	26	-	E	
	CANADA de GOMEZ	-	-	-	-	-	-	-	-	-	-	-	-	-	100	-	22	34	23	-	A	
	RAFAELA	-	-	-	-	100	-	25	52	23	-	-	-	-	100	-	-	41	59	-	E/A	
CATAMARCA	CATAMARCA	-	-	-	1	99	-	47	44	10	-	-	-	-	-	-	-	-	-	-	-	PS
CORRIENTES	CORRIENTES	-	-	-	-	-	-	-	-	-	-	-	-	-	-	-	-	-	-	-	-	-
CHACO	CHARATA	-	-	-	26	74	19	47	26	8	-	-	-	-	-	-	-	-	-	-	-	R/PS
	Pcia. R. S. PENÁ	-	-	-	29	71	15	47	31	7	-	-	-	-	-	-	-	-	-	-	-	A/R
FORMOSA	FORMOSA	-	-	-	-	-	-	-	-	-	-	-	-	-	-	-	-	-	-	-	-	-
JUJUY	JUJUY	-	-	-	65	35	-	100	-	-	-	-	-	-	-	-	-	-	-	-	-	A
MISIONES	POSADAS	-	-	-	-	-	-	-	-	-	-	-	-	-	-	-	-	-	-	-	-	-
SALTA	SALTA	-	-	-	41	59	-	87	13	-	-	-	-	-	-	-	-	-	-	-	-	A/R
SAN LUIS	SAN LUIS	-	-	-	-	-	-	-	-	-	-	-	-	-	-	-	-	-	-	-	-	-
SANTIAGO DEL ESTERO	SANTIAGO DEL ESTERO	-	-	-	9	91	-	91	9	-	-	-	-	-	-	-	-	-	-	-	-	A/R
	QUIMILI	-	-	-	-	100	-	72	25	3	-	-	-	-	-	-	-	-	-	-	-	R
TUCUMAN	TUCUMAN	-	-	-	-	100	-	55	45	-	-	-	-	-	-	-	-	-	-	-	-	A/R/PS

Las cifras expresan porcentaje de la superficie del área sembrada.

Estado general: MB: Muy Bueno, B: Bueno, R: Regular, M: Malo.

Humedad: A: Adecuada, R: Regular, E: Exceso, I: Inundación, PS: Principio de Sequía, S: Sequía.

Estado Fenológico: E: Emergencia; C: Crecimiento; F: Floración; L: Llenado; M: Madurez

(\*) La sumatoria puede ser inferior a 100, correspondiendo la diferencia a siembras aún sin emerger.